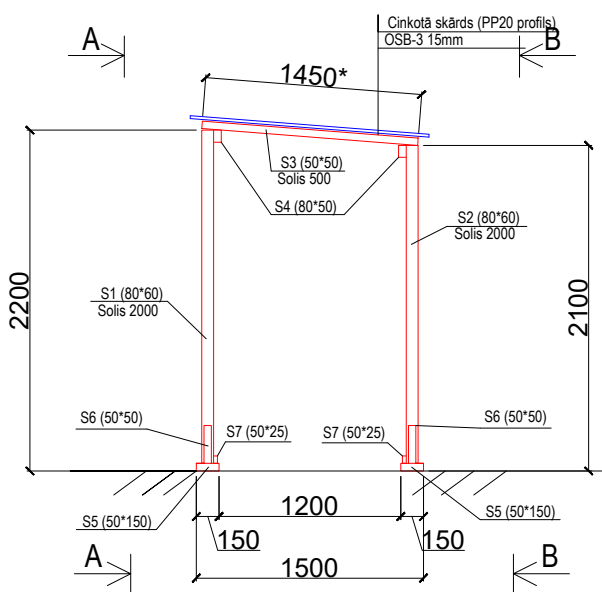
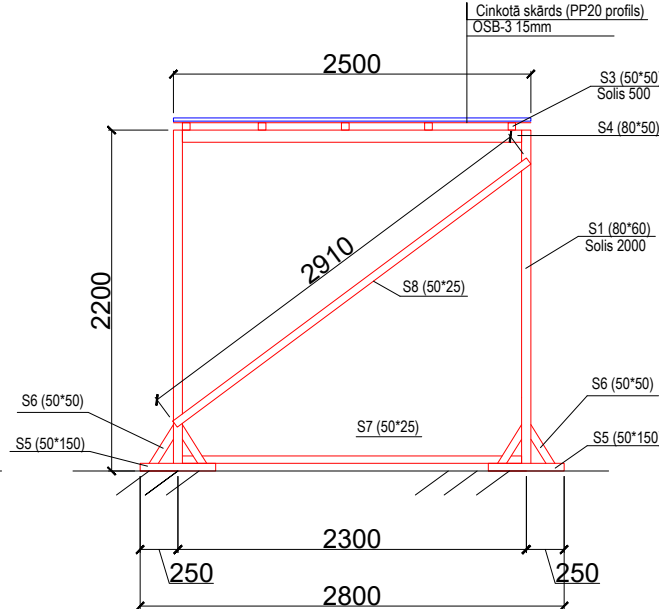


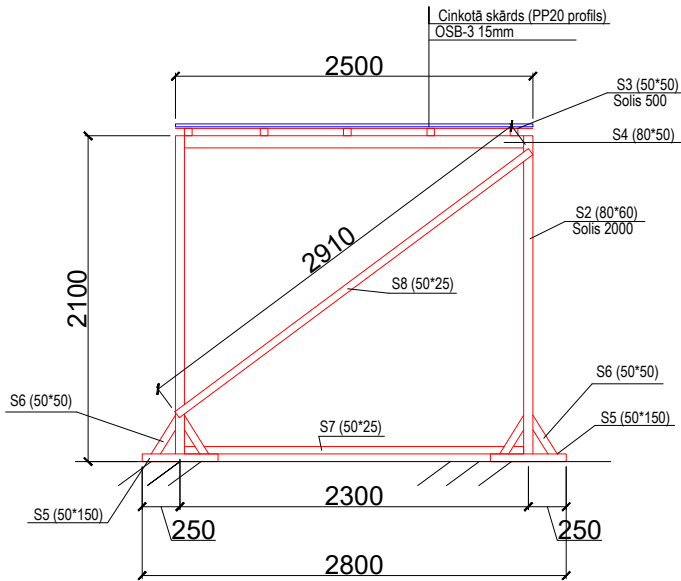
Aizsardzības jumtiņa



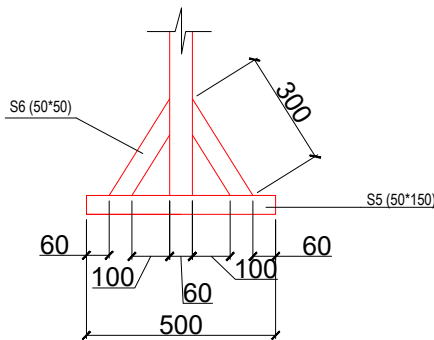
Griezums A-A



Griezuma B-B



Mezgli A



Darba aizsardzības inventāra stenda shēma




MATERIĀLU SPECIFIKĀCIJA

| Poz. | Standarts | Stiprības klase | Nosaukums | Gab. | Garums, m | | Garums, m | |
|--|----------------|-----------------|----------------------------|--------|------------|----------|------------|----------|
| | | | | | Vienam el. | Kopā el. | Vienam el. | Kopā el. |
| AIZSARDZĪBAS JUMTIŅŠ (SPEC. VIENAM GAB.) | | | | | | | | |
| S1 | LVS EN 14081-1 | C22 | Koka brusa 80*60 | 2 | 2,2 | 4,4 | 0,011 | 0,022 |
| S2 | LVS EN 14081-1 | C22 | Koka brusa 80*60 | 2 | 2,1 | 4,2 | 0,01 | 0,02 |
| S3 | LVS EN 14081-1 | C22 | Koka brusa 50*50 | 6 | 1,45 | 8,7 | 0,004 | 0,025 |
| S4 | LVS EN 14081-1 | C22 | Koka brusa 80*50 | 2 | 2,4 | 4,8 | 0,01 | 0,02 |
| S5 | LVS EN 14081-1 | C14-C22 | Koka brusa 50*150 | 4 | 0,5 | 2 | 0,004 | 0,016 |
| S6 | LVS EN 14081-1 | C14-C22 | Koka brusa 50*50 | 8 | 0,3 | 2,4 | 0,001 | 0,008 |
| S7 | LVS EN 14081-1 | C14-C22 | Koka brusa 50*25 | 2 | 2,4 | 4,8 | 0,003 | 0,006 |
| S8 | LVS EN 14081-1 | C14-C22 | Koka brusa 50*25 | 2 | 3,0 | 6,0 | 0,004 | 0,008 |
| | | | KOPĀ | | | | | 0,125 |
| | LVS EN 300 | | OSB b=15mm | 3,45m2 | | | | |
| | LVS EN 14783 | | PP 20 skārda profils 0,5mm | 3,45m2 | | | | |

PIEZĪMES

- Doto lapu apskatīt ar DOP projekta lapām un DOP sadaļas skaidrojošo aprakstu.
- Visi izmēri doti milimetros.
- Aizsardzības jumtiņa konstrukcija aprēķināta saskaņā ar LVS EN 1991-1-1, LVS EN 1995-1-1 uz sniega slodzi Daugavpils pilsētai un uz krītošo priekšmetu ar masu līdz 2,0kg.
- Jumtiņa konstrukcijas savienošanai izmantot naglas vai pašgrīezējskrūves ar vai bez nagla plāksnēm, stiprinājuma elementiem jāatbilst ES standartiem un prasībām.
- Visus izmērus precizēt un vietas.
- Atļauts izmantot citu aizsardzības jumtiņa konstrukciju, iepriekš izstrādājot konstruktīvos rasējumus un saskaņojot tos ar Pasūtītāju (SIA "DDzKSU")
- Darba aizsardzības stenda shēma parādīta ka piemērs, bet var izmantota cita stenda konfigurācija.

| | | | | | | | | |
|--|--------------|--|--------|--|--|---|--|--|
| <div></div> <div>SIA "NeoForm"</div> <div>Daugavpils, Varļavas 20-1</div> <div>Būvkomersanta reģ. Nr. 12494</div> | | <div>PASŪTĪTĀJS:</div> <div>Daugavpils dzīvokļu un komunālas saimniecības uzņēmums</div> <div>Reģ. Nr.41503002485 Liepājas ielā 21, Daugavpils</div> | | <div>IEPIRKUMS:</div> <div>Pas.Nr.DDzKSU-2021/083P</div> | | | | |
| | | <div>OBJEKTS:</div> <div>ĒKAS FASĀDES APLIECINĀJUMA KARTES IZSTRĀDĀŠANA DAUDZDZĪVOKĻU DZĪVOJAMĀS MĀJAS KANDAVAS IELA 21, DAUGAVPILĒ, BĒNIŅU PĀRSEGUMA SILTINĀŠANAI</div> | | | | | | |
| Amats | Uzvārds | Paraksts | Datums | <div>Lapas nosaukums:</div> <div>Aizsardzības jumtiņa shēma</div> <div>Darba aizsardzības inventāra stenda shēma</div> | | <div>Līguma Nr. DDzKSU-2021/083P</div> <div>Arhīva Nr. DDzKSU-2021/083P</div> | | |
| Attiec.d.vad. | A.Grigorjevs | | 2021. | | | <div>Mērogs:</div> | | |
| Izstrādātājs | A.Grigorjevs | | 2021. | | | <div>Stadija</div> <div>Lapas</div> <div>Ras.Nr.</div> | | |
| | | | | | | <div>DOP</div> <div></div> <div>3</div> | | |
| | | | | | | | | |